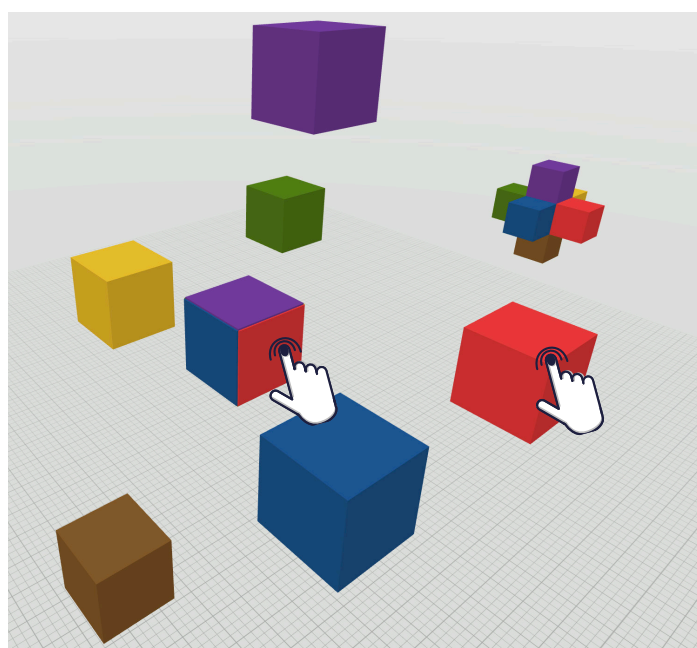


Scanne den QR-Code auf der rechten Seite oder nutze den nachfolgenden Link, um die Übung zu öffnen. <https://edu.cospaces.io/JXW-SFD>



Aufgabe: Baue das Beispielobjekt nach.



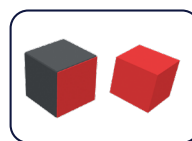
 Verwende einen Laptop und eine Maus:



Nutze Pfeiltasten, um dich in der Szene zu bewegen.



Halte die linke Maustaste gedrückt, um die Kamera bzw. Perspektive zu drehen.



Klicke auf die Farbfelder und die jeweils passende Box, um sie auf ihre Position zu bringen.



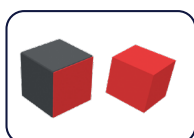
Solltest du doch ein Tablet verwenden, musst du die Kamera ein wenig anders steuern:



= Bewege die Kamera durch die Szene. Dabei kannst du dich nur vor- und rückwärts bewegen.



= Wische mit dem Finger über dein Display und drehe bzw. neige die Ansicht der Kamera.



Die Schritte zur Auswahl der Farbflächen bleiben gleich. (siehe oben)

