

Station 2: Wo nisten Wildbienen?

Willkommen an dieser Station. Schön, dass ihr hier seid.

Hier dreht sich alles um die Frage, wo und wie Wildbienen ihre Nester bauen.

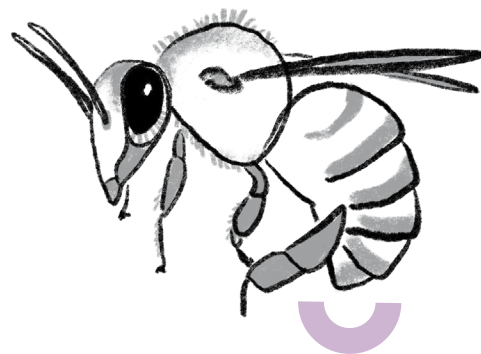
WAS PASSIERT HIER?

- Ihr erfahrt wo Wildbienen nisten
- Ihr macht eine eigene Recherche zu Nistkästen
- Ihr sammelt erste Gedanken, wo es an eurem Schulhof geeignete Orte für Nistkästen gäbe



INFORMATION ZU WILDBIENEN & NISTEN

- Die meisten Wildbienen leben solitär, also alleine. Das gilt auch für die Brutzeit. **Jedes Weibchen baut sein eigenes Nest und versorgt ihre Brut für sich allein**, ohne die Hilfe von Artgenossen.
- Knapp 20 Prozent aller Wildbienenarten nisten in bereits vorhandenen Hohlräumen in Pflanzenstängeln oder in Totholz. **Diese Wildbienen kann man unterstützen, indem man Nisthilfe aufhängt.**
- Verschiedene Arten von Wildbienen haben ganz unterschiedliche Vorlieben für die Orte ihrer Nester. **Fast 50 Prozent aller Wildbienenarten sind Bodennisterinnen.** Sie graben im Boden Gänge aus und nutzen sie als Nest für ihre Brutzellen. Da diese Arten unterirdisch nisten, müsst ihr für diese Arten keine Nisthilfen bauen. Diesen Arten ist am meisten geholfen, wenn es freie Bodenfläche gibt, die nicht durch Teer bedeckt ist.
- Da Wildbienen nur 100 - 300 Meter fliegen können, ergibt eine Nisthilfe nur in der Nähe von blühenden Pflanzen als Nahrungsquelle für die Wildbienen Sinn.



Auftrag: Eigene Recherche

Nutzt eure Handys und macht eine Recherche zu Nisthilfen für Wildbienen.

Dabei können euch folgende Stichworte helfen:

Nisthilfen + Wildbienen; Bienenhotel; wirksame Nisthilfe, Nisthilfe selber bauen

NOTIERT HIER EURE ERKENNTNISSE ZU WIRKUNGSVOLLEN NISTHILFEN:

Austausch in der Gruppe

1  **KENNT IHR GEEIGNETE ORTE FÜR EINE NISTHILFE IN EURER UMGEBUNG?
ZUM BEISPIEL AUF EUREM SCHULHOF?**

2  **WANN GLAUBT IHR IST EINE NISTHILFE ERFOLGREICH
UND WANN NICHT?**